



UNIVERSIDAD  
POLITÉCNICA  
DE MADRID

---

**ESTUDIO DE PERFIL DE INGRESO DE ESTUDIANTES DE MÁSTER OFICIAL  
CURSO 2023-24**

---

**10AJ - MASTER UNIVERSITARIO EN INTELIGENCIA ARTIFICIAL**

**Informe de resultados**

---

Observatorio Académico  
Universidad Politécnica de Madrid  
Mayo de 2024

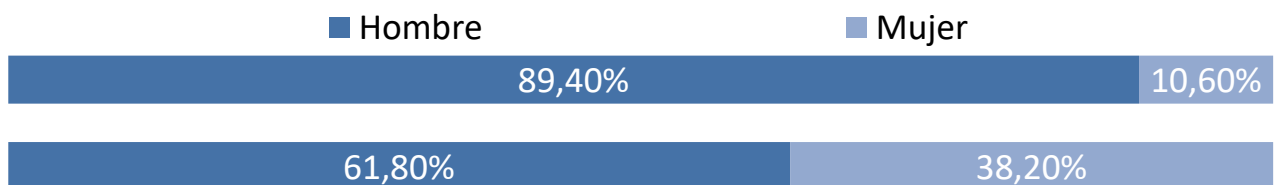
---

**Advertencia:** Si el número de respuestas obtenidas es inferior al de las respuestas necesarias para poder inferir resultados (con error muestral de  $\pm 10,00\%$  para un nivel de confianza del 90 % en el caso más desfavorable de varianza  $p=q$ ), el error muestral **invalida los resultados particulares de la encuesta** para esta titulación. En este caso, los valores deben tenerse en cuenta únicamente **a título informativo** y nunca como representativos del plan de estudios en su conjunto.

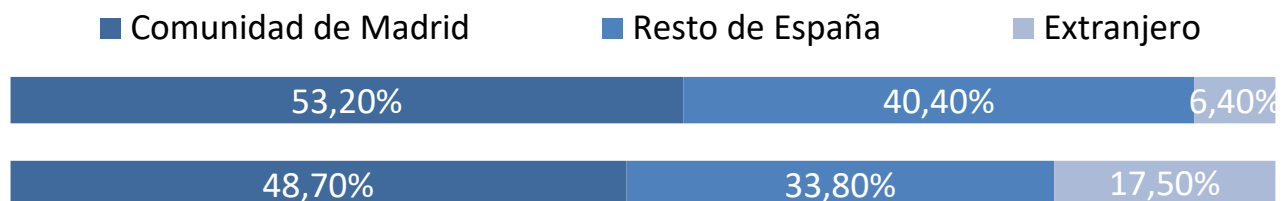
Número total de estudiantes que inician el plan de estudios: 82  
 Número de respuestas necesarias para poder inferir resultados: 38  
 Número de respuestas obtenidas : 47

### Perfil de los estudiantes

Sexo	Plan	UPM
Hombre	89,40%	61,80%
Mujer	10,60%	38,20%



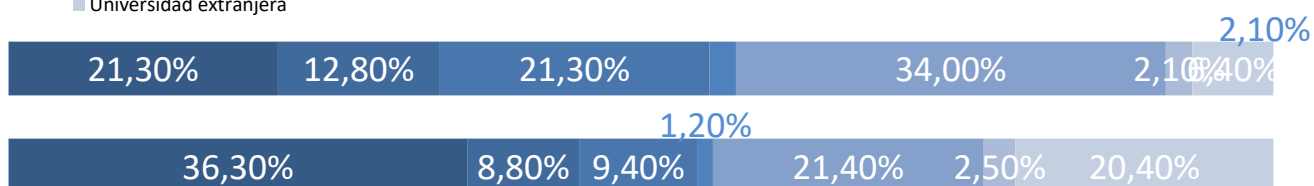
Procedencia	Plan	UPM
Comunidad de Madrid	53,20%	48,70%
Resto de España	40,40%	33,80%
Extranjero	6,40%	17,50%



### Tipo de centro en que cursaron estudios previos al máster

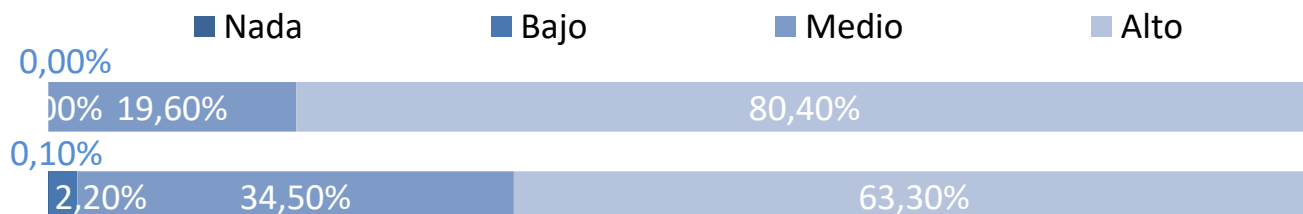
	Plan	UPM
La UPM y en el mismo Centro	21,30%	36,30%
La UPM, pero distinto Centro	12,80%	8,80%
Universidad madrileña pública	21,30%	9,40%
Universidad madrileña privada	2,10%	1,20%
Universidad española pública distinta de la UPM	34,00%	21,40%
Universidad española privada	2,10%	2,50%
Universidad extranjera	6,40%	20,40%

- La UPM y en el mismo Centro
- La UPM, pero distinto Centro
- Universidad madrileña pública
- Universidad madrileña privada
- Universidad española pública distinta de la UPM
- Universidad española privada
- Universidad extranjera



### Nivel de conocimiento de inglés

	Plan	UPM
Nada	0,00%	0,10%
Bajo	0,00%	2,20%
Medio	19,60%	34,50%
Alto	80,40%	63,30%

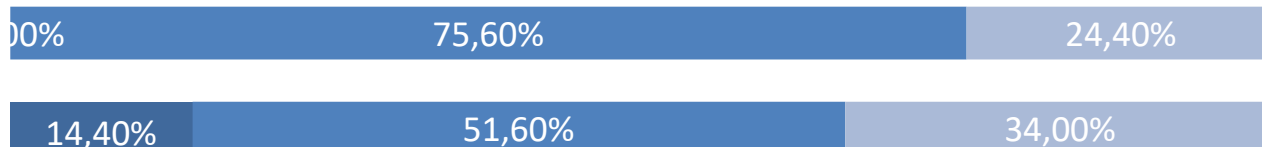


**Momento de la elección del plan de estudios**

Antes de empezar el Grado o equivalente  
 Durante el Grado o equivalente  
 Después de terminar el Grado o equivalente

Plan	UPM
0,00%	14,40%
75,60%	51,60%
24,40%	34,00%

- Antes de empezar el Grado o equivalente
- Durante el Grado o equivalente
- Después de terminar el Grado o equivalente

**Tiempo previsto de dedicación a los estudios**

30 horas o menos  
 Más de 30 horas

Plan	UPM
47,80%	31,30%
52,20%	68,70%

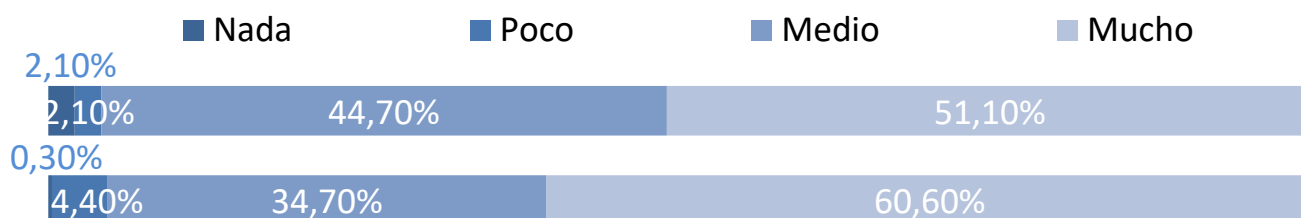
- 30 horas o menos
- Más de 30 horas



## Características personales

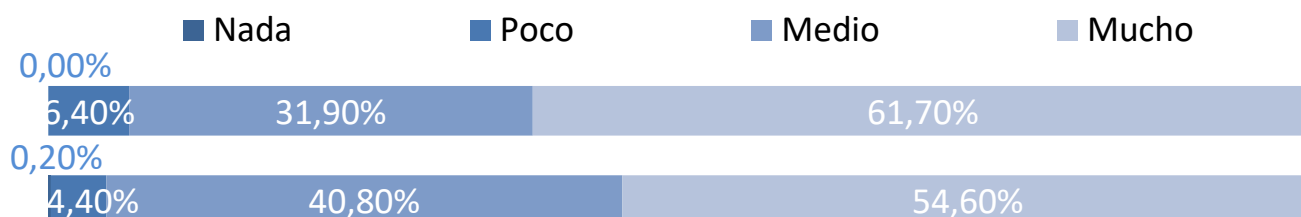
### Capacidad de organización y planificación

	Plan	UPM
Nada	2,10%	0,30%
Poco	2,10%	4,40%
Medio	44,70%	34,70%
Mucho	51,10%	60,60%



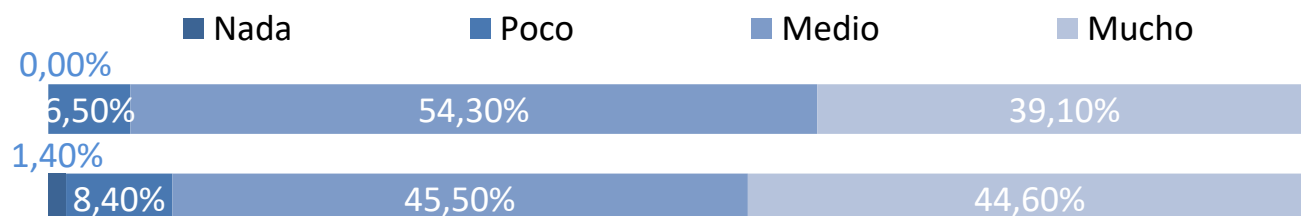
### Capacidad para usar las tecnologías de la información y de la comunicación

	Plan	UPM
Nada	0,00%	0,20%
Poco	6,40%	4,40%
Medio	31,90%	40,80%
Mucho	61,70%	54,60%



### Capacidad para aplicar conocimientos de matemáticas, física e ingeniería

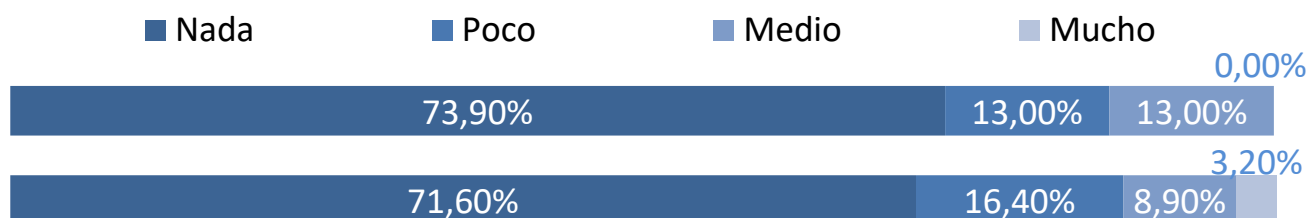
	Plan	UPM
Nada	0,00%	1,40%
Poco	6,50%	8,40%
Medio	54,30%	45,50%
Mucho	39,10%	44,60%



## Valoración de la información recibida

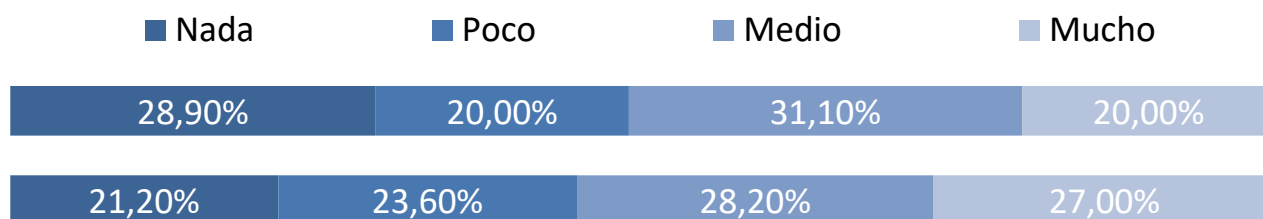
### Medios de comunicación (prensa, radio, TV, publicidad, etc.)

	Plan	UPM
Nada	73,90%	71,60%
Poco	13,00%	16,40%
Medio	13,00%	8,90%
Mucho	0,00%	3,20%



### Web de la UPM

	Plan	UPM
Nada	28,90%	21,20%
Poco	20,00%	23,60%
Medio	31,10%	28,20%
Mucho	20,00%	27,00%



### Internet en general

	Plan	UPM
Nada	15,20%	24,70%
Poco	28,30%	25,10%
Medio	32,60%	28,90%
Mucho	23,90%	21,30%

